

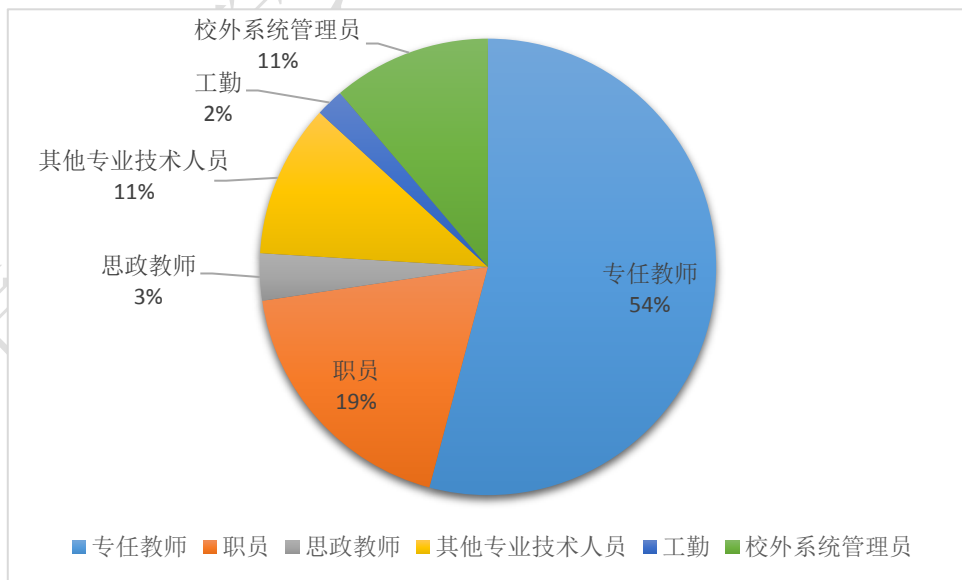
# 远程运维授权（VPN）运行报告

为提供更完善的信息化支撑环境，满足教职工从校外访问校内资源的需要，使教职工无论何时何地都能像在校内一样轻松获取电子资源和信息服务，同时方便网站和系统管理员无论在校内或校外都可以更安全地登录到后台管理地址进行网站或系统的维护操作，学校部署了支撑校外访问校内资源的远程运维授权（VPN）系统。现对 VPN 设备自上线以来的运行情况分析如下：

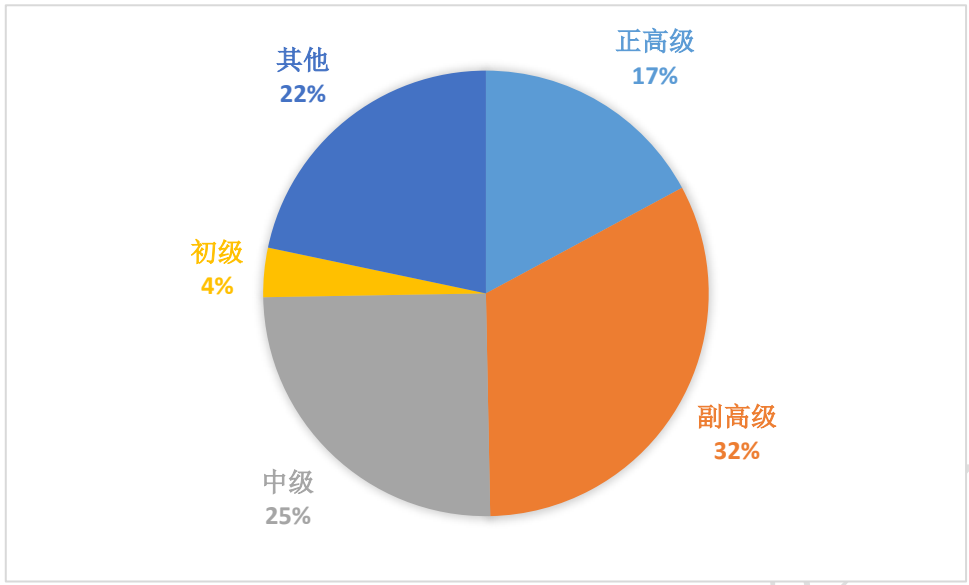
## 一、用户数据分析

通过对 VPN 设备在 2016 年 7 月 10 日至 2016 年 12 月 22 日的用户登录日志进行收集、统计、分析，这五个月总共有 811 位老师登录，总共有 15492 人次的访问量。

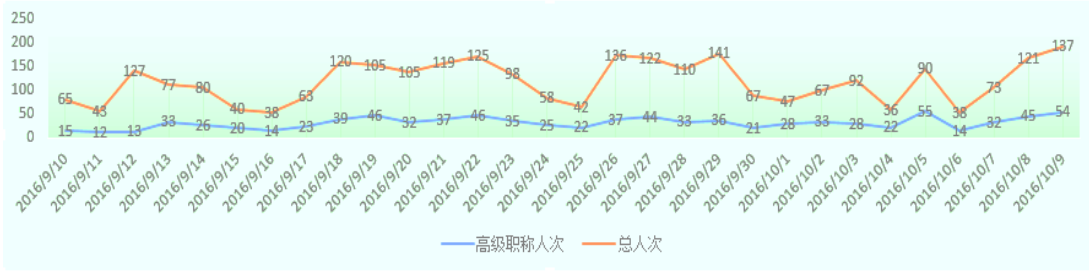
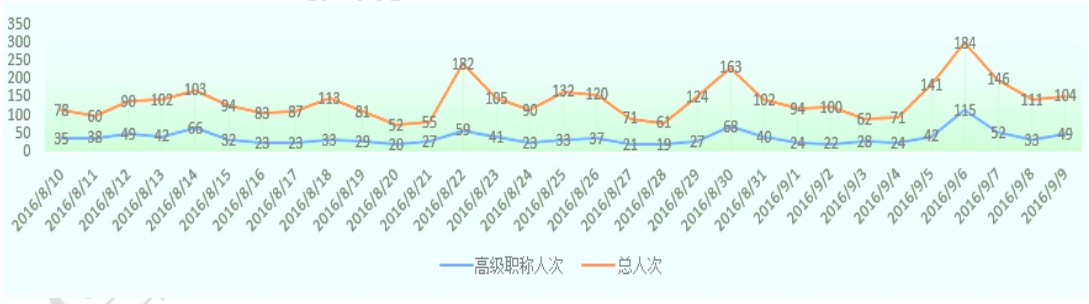
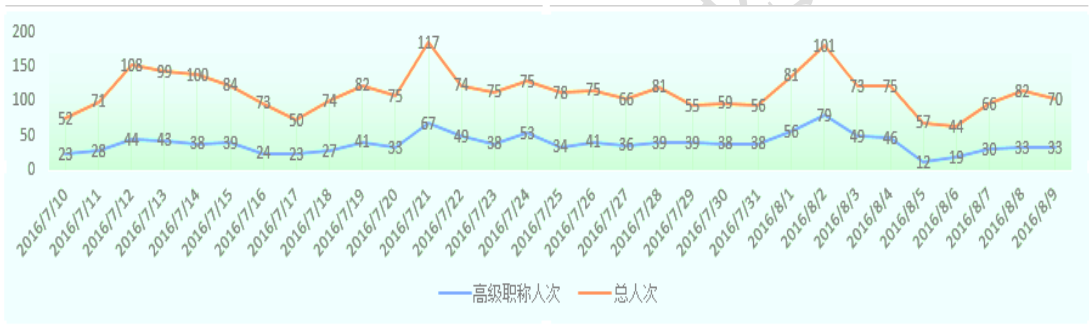
1. 从登陆用户的受聘系列分布看出，专任教师 439 人，占总登陆用户数量的 54%。

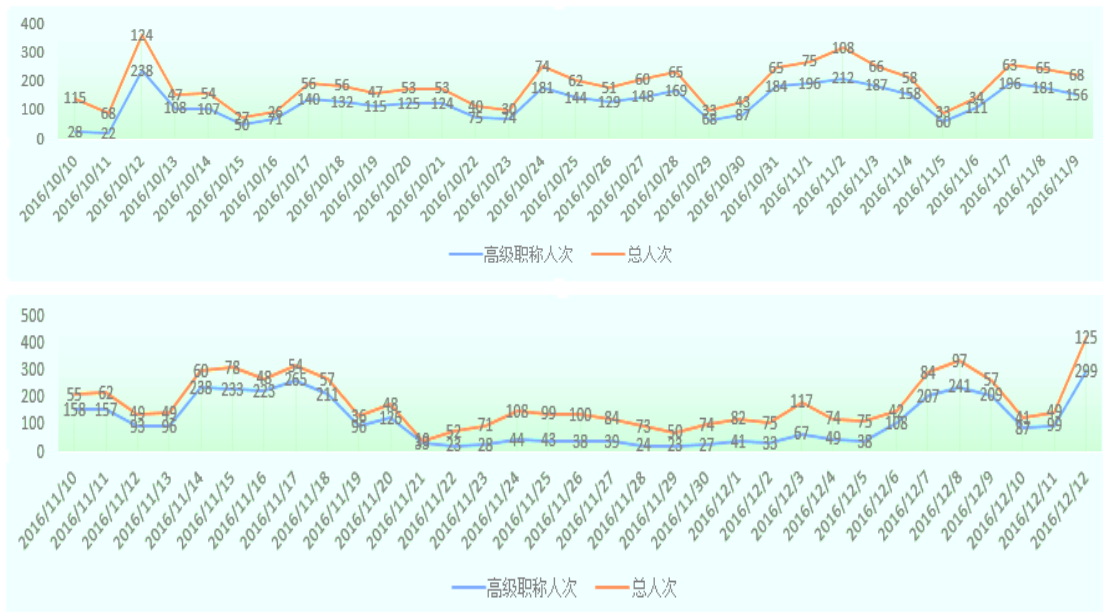


2. 从登录用户的职称分布来看，副高职称以上的占到了 49%



3. 从登录人次来看，平均每日的访问量达到了 109 人次，副高以上职称的老师登录达到了四十多人次的数量级。





## 二、分析结论

1. VPN 服务上线以来每天都有教职工登录和使用，而且副高级职称以上教师占到了将近 50%，成为了重要的信息化服务。

2.从总体数量上来看，目前仅有 22%的校内教师使用过此项服务，教师使用数量上还有提升的空间。

3.从使用方向来说，VPN 是经过认证的校内管理员用来维护学校主页、站群、内网以及其他校内各系统和发布网站信息的唯一安全渠道。